

# Recyklujme

jedlé oleje a tuky



[www.reyklujolej.cz](http://www.reyklujolej.cz)

# Proč třídit opotřebené jedlé tuky a oleje?

## Tuky a oleje nepatří do kanalizace!

Na třídění odpadu jsme si již všichni zvykli (nebo alespoň většina z nás), třídíme papír, sklo, plast a další suroviny. A co takové jedlé oleje a tuky? Ano, jsou to ty zbytky z pánve po smažení řízků, ale také olej z nakládaných sýrů či zeleniny, stejně jako ztužený tuk, zbytky sádla, másla, zkrátka veškeré oleje a tuky, používané v kuchyni, které by se po použití vyhodily či spíše vylily do výlevky v dřezu nebo WC.

Tam ovšem oleje a tuky v jakékoli podobě nepatří! Tuky a oleje totiž v kanalizaci zchladnou a společně s dalším drobným odpadem vytváří na stěnách potrubí povlak, který může časem vést až k ucpání kanalizace. Ve větším množství pak tuky samozřejmě představují značný problém na čistírnách odpadních vod.

Vzhledem k tomu, že opotřebené tuky a oleje, zejména po tepelné úpravě mohou obsahovat škodlivé (zpravidla karcinogenní) látky, není vhodné ani jejich přidávání do krmiv pro domácí zvířata (tyto látky se k nám pak vrátí ať již v masu, vejcích či jiných produktech..)



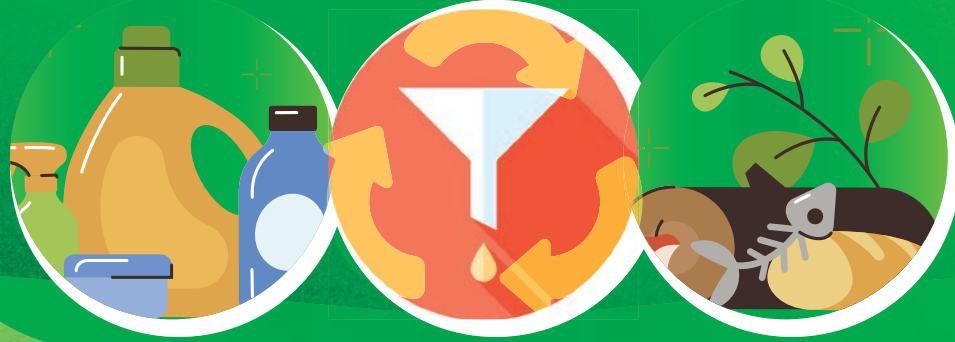
## Co, jak a kam třídit

Třídit a sbírat lze jakýkoli olej a tuk, který zbyde po použití v kuchyni, jako například:

Oleje a tuky nepatří ani do přírody, neboť zalepují půdu a škodí drobným organismům i rostlinám, totéž samozřejmě platí i v případě kompostu, kde zhoršují a zpomalují proces kompostování.

- oleje a tuky ze smažení,
- oleje z marinád, nakládaných potravin, z rybiček v oleji atd.,
- veškeré ztužené tuky, sádlo, máslo, ale i tuky např. z výpeku.





Vytříděný tuk a olej se nejlépe shromažďuje do použitých PET lahví, např. od minerálky. Tyto obaly jsou zároveň nevhodnější pro manipulaci a další zpracování. Naopak není vhodné sklo, ale ani původní plastové lahve od oleje, které jsou málo mechanicky odolné a olej se může při přepravě a manipulaci zbytečně vylít.



Aby třídění bylo pro Vás co nejsnazší a nejdostupnější, měly by být v blízkosti vašeho bydliště umístěny označené kontejnery pro sběr opotřebených tuků a olejů, kam budete moci PET lahve s vytříděným olejem a tukem ukládat.



## POZOR!

Do sběrných nádob naopak v žádném případě nepatří minerální oleje (motorový, převodový...) ani jakýkoli jiný odpad, např. prázdné lahve, komunální odpad apod.



# Zpracování vytríděného oleje

Shromážděný olej a tuk se dále zpracovává, nejprve se vylisuje z přepravních obalů (PET lahví), pak dochází k jeho předčištění, kdy se oddělí jak nadrcený plast z obalů, tak i případné organické nečistoty (strouhan-ka, zbytky pokrmů apod.).

Plasty se předávají k dalšímu využití, organické příměsi pak mohou sloužit jako součást biomasy v bioplynové stanici.

Po dalším zpracování na potřebnou čistotu je surovina využita nejčastěji jako příměs do biopaliv – a to jak do známé bionafty, tak v poslední době čím dál větší měrou v letecké dopravě, kde nahrazuje velkou část leteckého paliva



- ochrana přírody,
- cirkulární ekonomika,
- energetika

Velkým přínosem třídění a dalšího využívání opotřebených jedlých olejů a tuků z hlediska udržitelnosti je snížení spotřeby energetických surovin z neobnovitelných fosilních zdrojů.

Opakované použití olejů a tuků také snižuje nutnost pěstování plodin pro energetické účely a tím i zátěž pro životní prostředí (např. vytríděním 1,5 t oleje se ušetří výnos řepky z cca 1 hektaru). S tím souvisí i úspora energie, potřebné k vypěstování této suroviny, stejně jako snížení emisí, které by při této činnosti vznikly.



**Zodpovědné třídění a další využívání odpadních olejů a tuků je významným příspěvkem k cirkulární ekonomice, udržitelnosti a zachování planety včetně jejích zdrojů pro další generace.**



Tel.: +420 731 640 782  
E-mail: [info@projektpromestaaoobce.cz](mailto:info@projektpromestaaoobce.cz)

**Recovera**  
by **VEOLIA**